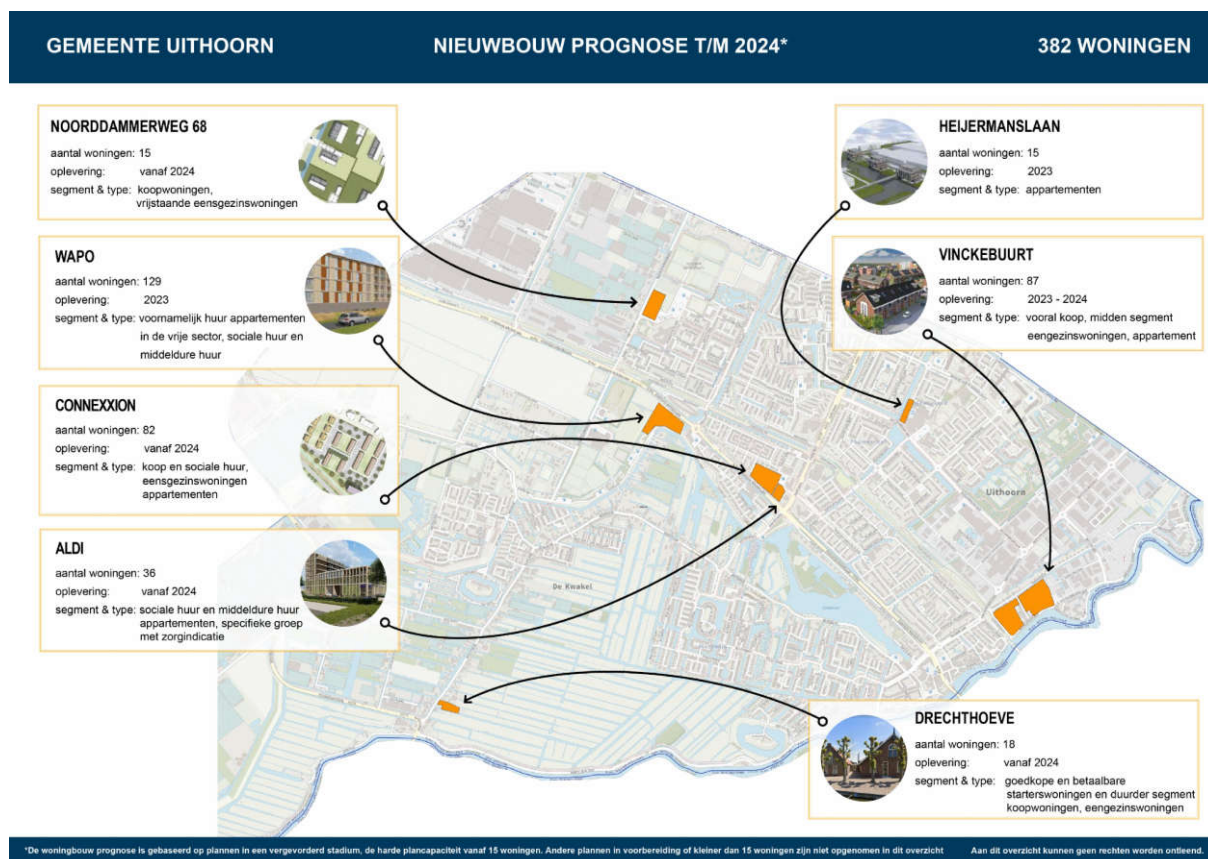


The background of the page features a low-angle shot of two flagpoles against a clear blue sky with some light clouds. The top flag is the Dutch national flag (red, white, and blue horizontal stripes). The bottom flag is blue with a yellow logo and the text 'Gemeente Uithoorn'.

# Programmabegroting 2023

## Kaart nieuwbouwprognose



### 3.5.2 Overzicht baten en lasten

Toekomst bestendig wonen en verplaatsen	R2021	B2022	B2023	B2024	B2025	B2026
Lasten	2.438	2.944	2.831	2.848	2.839	2.637
Baten	1	7	7	7	7	7
<b>Saldo baten en lasten</b>	<b>-2.437</b>	<b>-2.938</b>	<b>-2.825</b>	<b>-2.841</b>	<b>-2.833</b>	<b>-2.631</b>
Toevoegingen aan reserves	0	0	0	0	0	0
Onttrekkingen aan reserves	0	0	0	0	0	0
<b>Saldo reserves</b>	<b>0</b>	<b>0</b>	<b>0</b>	<b>0</b>	<b>0</b>	<b>0</b>
<b>Saldo</b>	<b>-2.437</b>	<b>-2.938</b>	<b>-2.825</b>	<b>-2.841</b>	<b>-2.833</b>	<b>-2.631</b>

#### Toelichting

##### Lasten voordeel € 0,07 miljoen

De lasten zijn in 2023 € 0,07 miljoen lager dan in 2022. Dit wordt voornamelijk veroorzaakt door :

- Hogere lasten omdat er in 2023 € 0,2 miljoen is opgenomen voor het uitvoeringsprogramma mobiliteit.
- Lagere lasten (€ 0,2 mln.) vanwege budgetten die in 2022 zijn opgenomen voor het opstellen van de mobiliteitsvisie, pilot afsluiten Wilhelminakade, opstellen woonbeleid, parkeeronderzoek Dorpscentrum en opstellen parkeerbeleid.
- Lagere lasten vanwege diverse kleine verschillen € 0,07 mln.